



# ***Surefoot***

***L'antiglisse invisible  
pour sols humides***

Visitez notre site : [www.surefoot.fr](http://www.surefoot.fr)

ALLIATECH - ZAC de la Pentecôte - 13 rue Jean Rouxel - 44700 ORVAULT

Tel 02 40 94 82 83 Fax 02 40 94 98 23 [contact@alliatech.fr](mailto:contact@alliatech.fr)

# Surefoot



## Qu'est-ce que c'est ?

Un traitement antiglisse de surface, unique, quasiment invisible, pour les sols humides glissants.

**Carrelage – Céramique – Porcelaine – Marbre –  
Granite – comblanchien – Pierre – Béton**

## Comment ça marche ?

Surefoot est présent dans les porosités du support et réagit instantanément au contact de l'humidité.

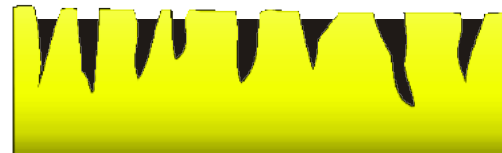
L'humidité d'un pied ou d'une chaussure mouillée suffit pour créer une réaction immédiate.

## Surface non-traitée



Les sols en carrelage, en pierre sont naturellement poreux. L'eau stagne créant une surface glissante.

## Surface traitée sèche



Surefoot repose sous la surface tant que celle-ci est sèche.

## Surface traitée humide



Surefoot réagit instantanément au contact de l'humidité en créant une remarquable résistance au glissement.

## Où et quand utiliser SUREFOOT ?



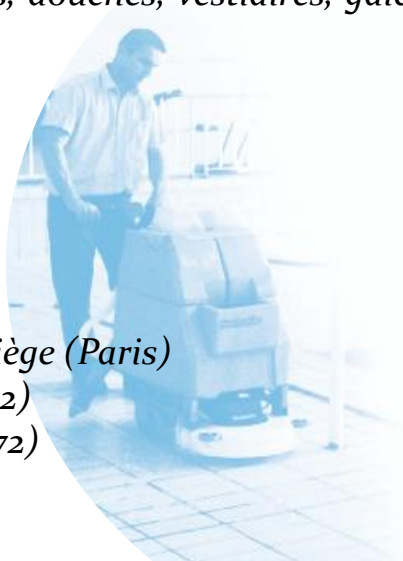
Une application en **3 étapes**, très rapide, avec remise en service immédiate et la possibilité de traiter plusieurs centaines de m<sup>2</sup> par jour. Ensuite, pour vous, c'est la tranquillité pour 3 à 5 ans minimum !

### Quelques exemples:

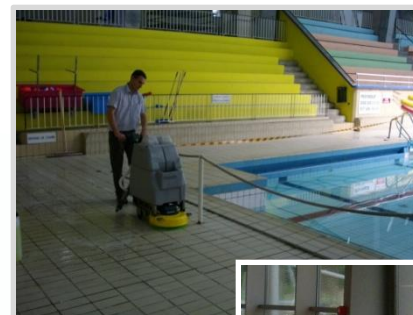
Plages de piscine, centres d'aquagym, cuisines, entrées et aires de circulation, blocs sanitaires, lieux publics, douches, vestiaires, galeries marchandes, pédiluves...

### Quelques références...

- ◆ FRANCE TELEVISION esplanade du siège (Paris)
- ◆ Ville de Brest (29) piscine Foch (400 m2)
- ◆ Centre aquatique de Sablé sur Sarthe(72)
- ◆ Piscine de Guyancourt (78)
- ◆ CHU d'Angers (49)
- ◆ Piscine municipale de Rezé (44)
- ◆ Piscine municipale de Cesson Sévigné (35)



## L'application en 3 étapes



1



2



3

## **SUREFOOT – avantages et bénéfices**

*Parce que Surefoot n'est pas un revêtement, il est quasi invisible. Il n'y a pas de délai de remise en service après application et le carrelage sec ne présente aucune modification d'aspect.*

- ◆ *Ne fonctionne pas par attaque chimique*
- ◆ *S'applique rapidement (jusqu'à 500m<sup>2</sup>/jour)*
- ◆ *Remise en service des sols immédiatement après traitement*
- ◆ *Fonctionne en intérieur et en extérieur (insensible aux UV)*
- ◆ *N'endommage ni les joints, ni les surfaces du substrat*
- ◆ *Améliore le coefficient de friction jusqu'à 400%*
- ◆ *Peut être utilisé sur des surfaces très lisses*
- ◆ *Réduit le développement des bactéries de 70 à 80%*
- ◆ *Facile à nettoyer et à entretenir*
- ◆ *Sans solvant, sans odeur*
- ◆ *Performance du système garantie 12 mois*



## Echelle de risque en fonction du coefficient de glissance



Valeur (Four-S test pendulaire)	Risque de glissade
<b>0 - 25</b>	<b>ELEVE</b>
<b>25 à 35</b>	<b>Modéré</b>
<b>35 à 65</b>	<b>faible</b>
<b>65-100</b>	<b>Très faible</b>

### Carrelages PORCELANOSA®

Carreaux	Non traité	Traité avec surefoot
Cube Natural.	<b>15</b>	<b>46</b>
Cube Polished.	<b>6</b>	<b>30</b>
Studio Natural.	<b>19</b>	<b>39</b>
Graphic Natural.	<b>31</b>	<b>43</b>
Graphic Pol.	<b>17</b>	<b>39</b>

## Quelques exemples d'application



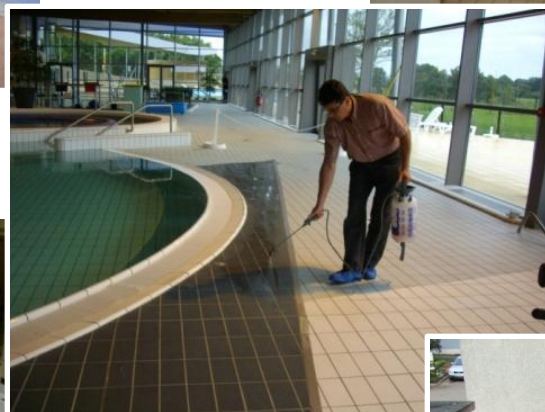
Plages piscines



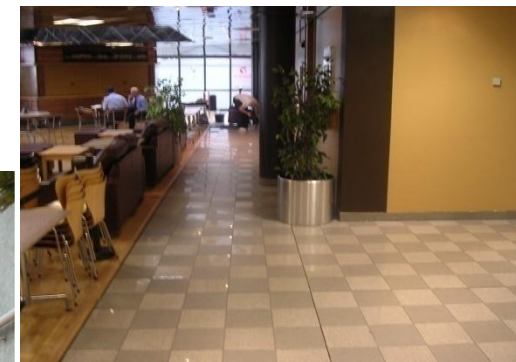
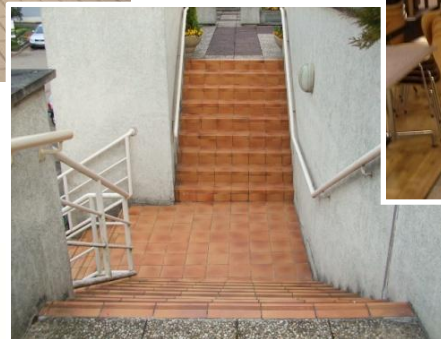
Sanitaires



Halls d'entrées



Escaliers extérieurs



Restaurants

Clients	Depts	Contacts
Piscine FOCH (Brest)	29	M. JACOLOT - 02 98 00 83 42
Centre aquatique Sablé sur Sarthe	72	M. POILPRE – 02 43 92 92 22
Piscine municipale de Rezé	44	Mme BENOIST - 02 51 89 46 20
Piscine municipale de Cesson Sévigné	35	M. LUCAS – 02 99 83 52 39

## Entretien du système – SUREFOOT 4

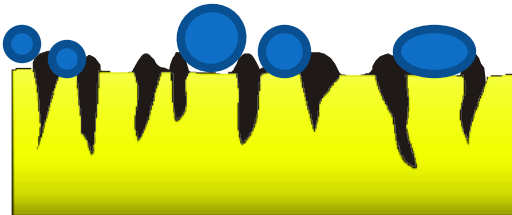
### Pour maintenir les propriétés antiglisse

- ✓ Utilisez un balai brosse en nylon
- ✓ Utilisez de l'eau très chaude pour diluer vos nettoyeurs
- ✓ Utilisez de préférence le Surefoot 4 pour le traitement dégraissant du sol.
- ✓ Effectuez cette opération de nettoyage régulièrement suivant votre environnement



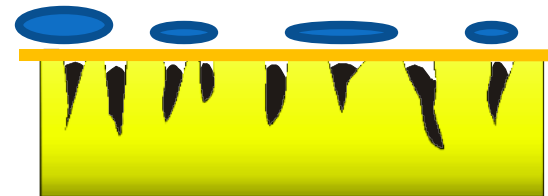
Le **SUREFOOT 4** est le nettoyant recommandé pour entretenir vos surfaces et maintenir leurs propriétés d'origine. Ce produit à base de citron est **100% biodégradable**.

### Fonctionnement correct



Surefoot réagit instantanément au contact de l'humidité en créant une remarquable résistance au glissement.

### Fonctionnement perturbé



Une infime couche de graisse accumulée suffit à empêcher le contact du Surefoot avec l'eau, empêchant la réaction.

## *Le service que nous vous apportons :*



- ✓ *diagnostic personnalisé sur site*
- ✓ *démonstration sur site*
- ✓ *devis*
- ✓ *application*
- ✓ *garantie*
- ✓ *conseils de maintenance du système*

*Votre applicateur agréé :*

**Alliatech**

**13 rue Jean Rouxel – 44700 ORVAULT**

**Tel : 02 40 94 82 83**

**Mail : [contact@alliatech.fr](mailto:contact@alliatech.fr)**

**[www.surefoot.fr](http://www.surefoot.fr)**



**Alliatech est partenaire  
de l'Andiiss Bretagne**